

СОГЛАСОВАНО:

Глава Городского округа  
Дегтярск

*И.Н. Бусахин*

2017 г.

СОГЛАСОВАНО:

ОГИБДД МО МВД  
России Ревдинский  
Майор полиции

*А.А. Булатов*

*А.М. Шафиев*

27092017

справок

УТВЕЖДАЮ:

Заведующая МКДОУ

«Детский сад № 49»

*Н.З. Рахимова*

2017 г.

## ПАСПОРТ

Дорожной безопасности

Муниципального казенного дошкольного образовательного учреждения

«Детский сад № 49 комбинированного вида»

Дегтярск, 2017 г.

### **Общие сведения**

Муниципальное казенное дошкольное образовательное учреждение  
«Детский сад № 49 комбинированного вида»

Юридический адрес: Свердловская область, г. Дегтярск, ул. Куйбышева, 20

Фактический адрес: Свердловская область, г. Дегтярск, ул. Куйбышева, 20

Руководитель образовательного учреждения:

Заведующая Рахимова Наталия Леонидовна, тел. 8(343 97)6-00-49

Старший воспитатель:

Сафина Елена Владимировна, тел. +79827181147

Ответственный за мероприятия по профилактике детского травматизма:

Старший воспитатель Сафина Е.В.

Ответственные:

От Госавтоинспекции: ИДПС ОВ ДПС ГИБДД Велигжанин А.И.

Руководитель или ответственный работник  
дорожно-эксплуатационной организации,  
осуществляющей улично-дорожной сети (УДС)  
Козлова О.Н., тел. 8(343 97)6-01-47

Руководитель или ответственный работник  
дорожно-эксплуатационной организации,  
осуществляющей содержание технических  
средств организации дорожного движения (ТСОДД)  
Козлова О.Н., тел. 8(343 97)6-01-47

Количество воспитанников: 92

Наличие уголка по БДД: 1 уголок в общем коридоре и уголки в 5 группах

Время работы МКДОУ «Детский сад № 49»: 7:30-17:30

Время образовательной деятельности: 9:00-11:00, 15:30-16:00

Наличие транспортного средства (автобуса): нет

Перевозка детей специальным транспортным средством не осуществляется.

Маршрута движения автобуса до МКДОУ «Детский сад № 49» нет.

**Телефоны оперативных служб:**

3-75-50 ЕДДС

02 Полиция

01 - пожарная часть (ПЧ 102),

6-10-89 - отделение полиции № 17 городского округа Дегтярск,

03, 6-10-98 - скорая помощь,

6-09-05, 6-37-25 - Отдел вневедомственной охраны

6-01-43 - старший инженер по делам ЧС администрации городского округа  
Дегтярск

## Содержание

### I. План-схемы образовательного учреждения

1. Район расположения образовательного учреждения, пути движения транспортных средств и детей (воспитанников).
2. Организация дорожного движения в непосредственной близости от образовательного учреждения с размещением соответствующих технических средств организации дорожного движения, маршруты движения детей и расположение парковочных мест.
3. Маршруты движения организованных групп детей от образовательного учреждения к стадиону, библиотеке, лыжной базе и ДК.
4. Пути движения транспортных средств к местам разгрузки/погрузки и рекомендуемые безопасные пути передвижения детей по территории образовательного учреждения.
5. Сведения об организациях, осуществляющих перевозку детей специальным транспортным средством (автобусом)

### II. Приложения

План-схема пути движения транспортных средств и детей (воспитанников) при проведении дорожных ремонтно-строительных работ вблизи образовательного учреждения.

**Район расположения образовательного учреждения,  
пути движения транспортных средств**

МКДОУ «Детский сад № 49» расположен в районе больничного городка по улице Куйбышева, д. 20. Воспитанники детского сада проживают во всех районах города.

Рядом с детским садом находится поликлиника, ниже проходит центральная улица Калинина, по ней оживленное движение автотранспорта.

Остановок общественного транспорта в районе детского сада нет.

**План-схемы образовательного  
учреждения**



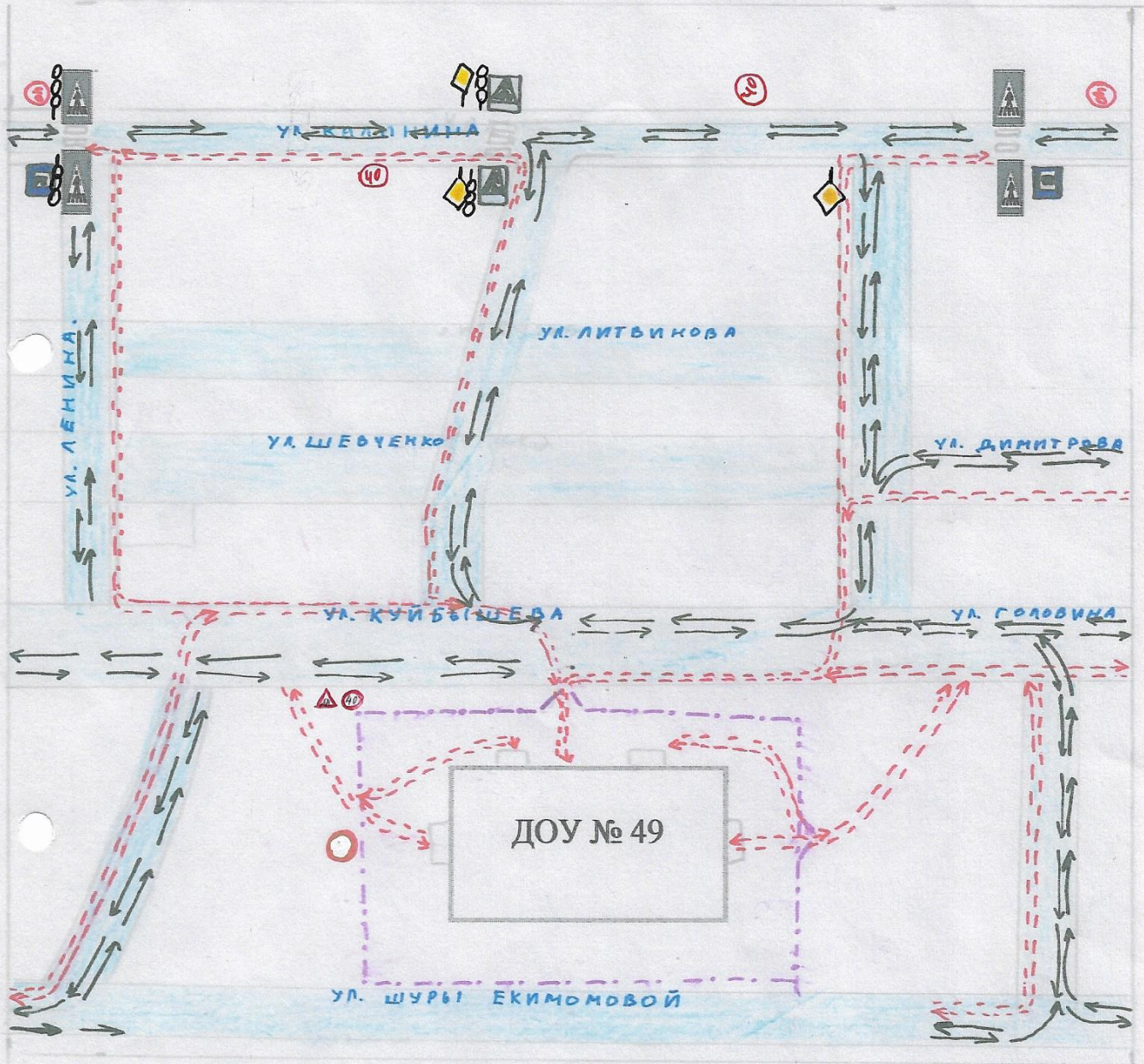
**Схема организации дорожного движения в непосредственной  
близости от ОУ с размещением соответствующих технических средств  
организации дорожного движения, маршрутов движения детей и  
расположения парковочных мест**

Территория ДОУ ограждена по периметру, въездные ворота оснащены запорным устройством. При въезде на территорию детского сада, у ворот, установлен знак «движение запрещено». Вблизи ДОУ парковочных мест нет. Остановочных пунктов маршрутных транспортных средств, расположенных около детского сада нет.

Пешеходного перехода нет, ограничение скорости 40.

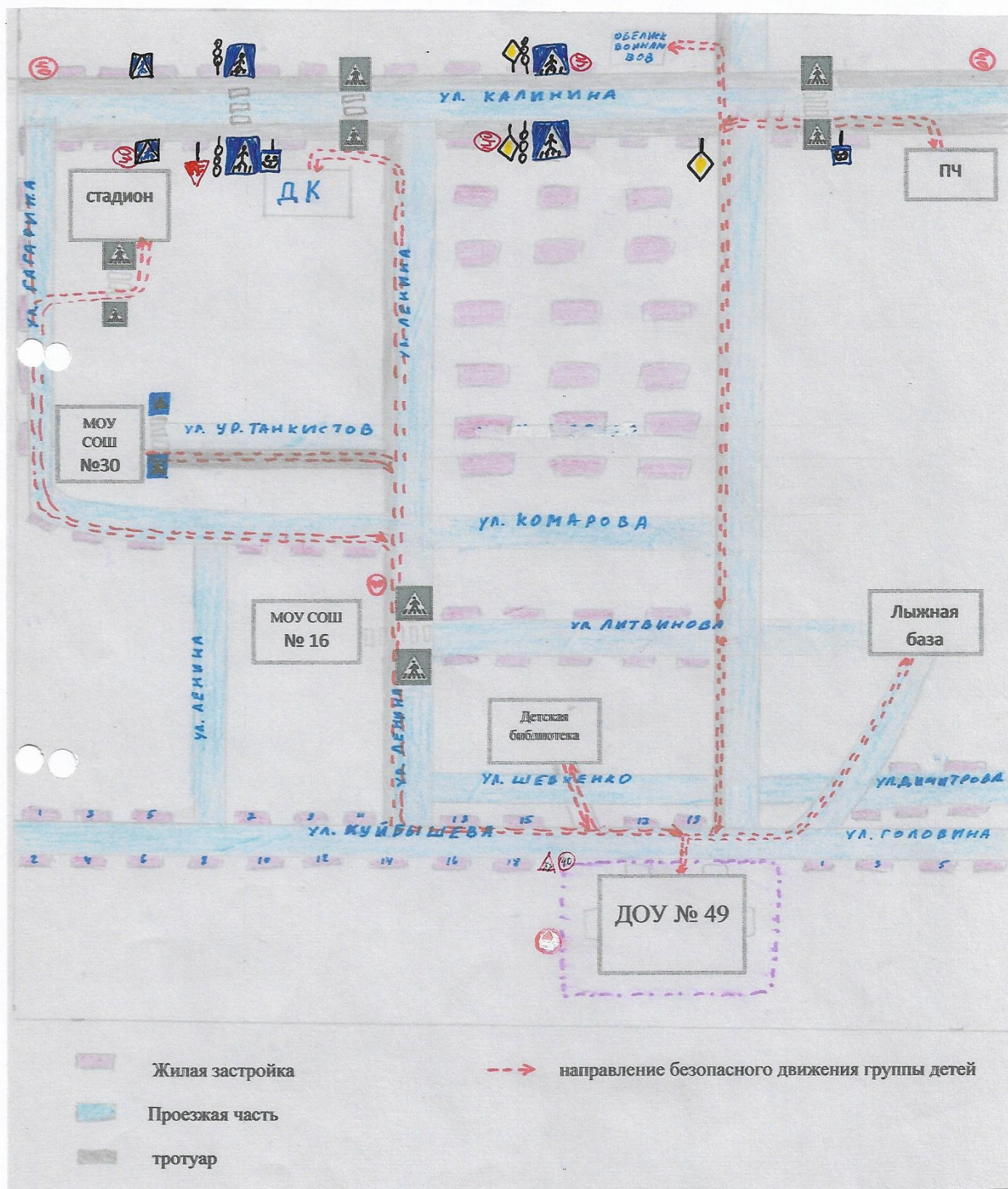


**2. Схема организации дорожного движения в непосредственной близости от образовательного учреждения с размещением соответствующих технических средств организации дорожного движения, маршрутов движения детей и расположения парковочных мест**



- - - - - Ограждения образовательного учреждения
- Направление движения транспорта
- - - - - Направление движения детей от остановок маршрутных транспортных средств

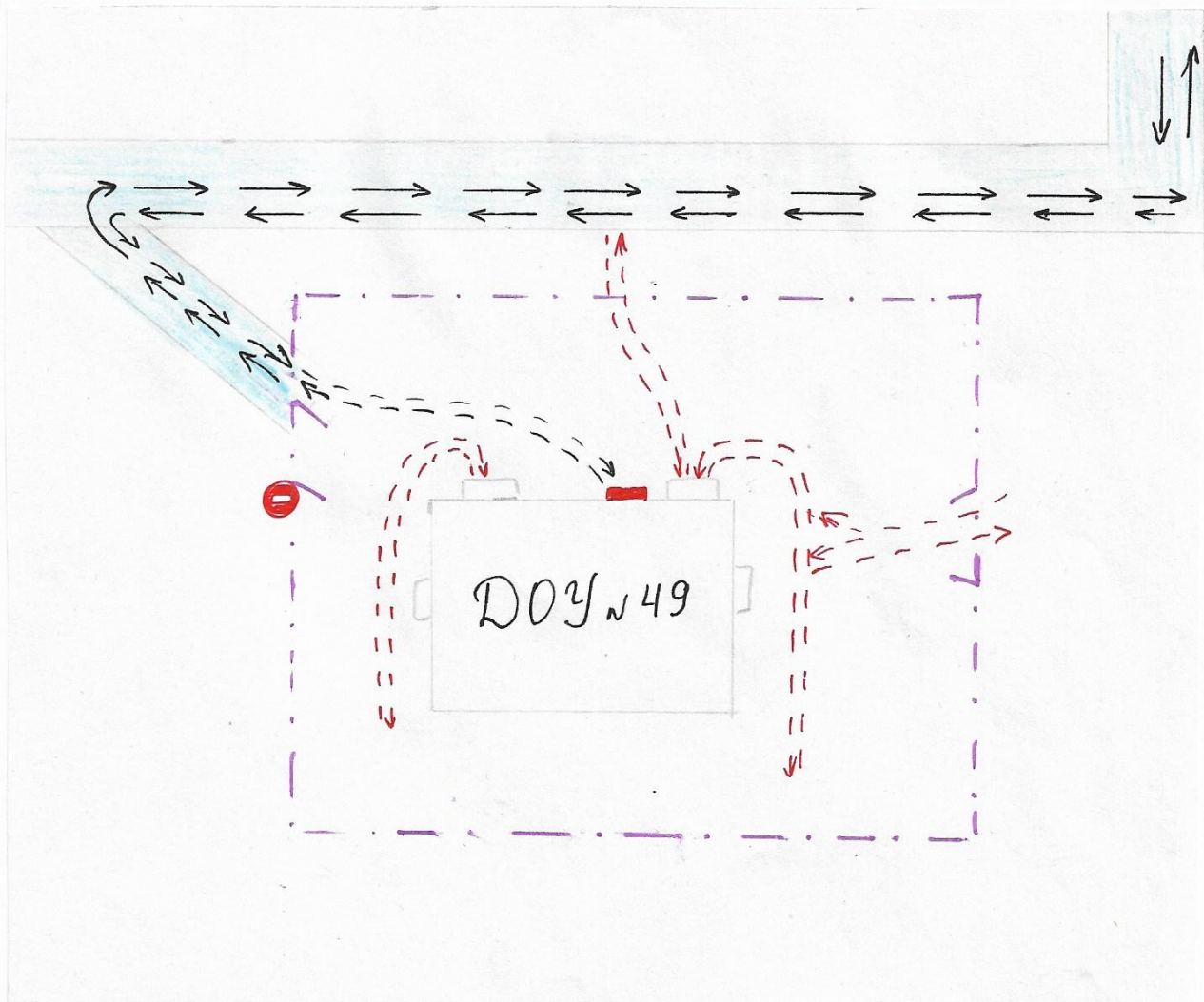
Маршруты движения организованных групп детей от образовательного учреждения к стадиону, библиотеке, лыжной базе и ДК.



**Пути движения транспортных средств к местам разгрузки/  
погрузки и рекомендуемые безопасные пути передвижения детей по  
территории ОУ.**

Ответственный за приемку продуктов (8.00-15.00) – завхоз Журавлева Т.А.

Ответственные за безопасность воспитанников во время разгрузки – воспитатели групп. Воспитанники заходят на территорию детского сада через две калитки и ворота.



↔ Въезд/выезд грузовых транспортных средств

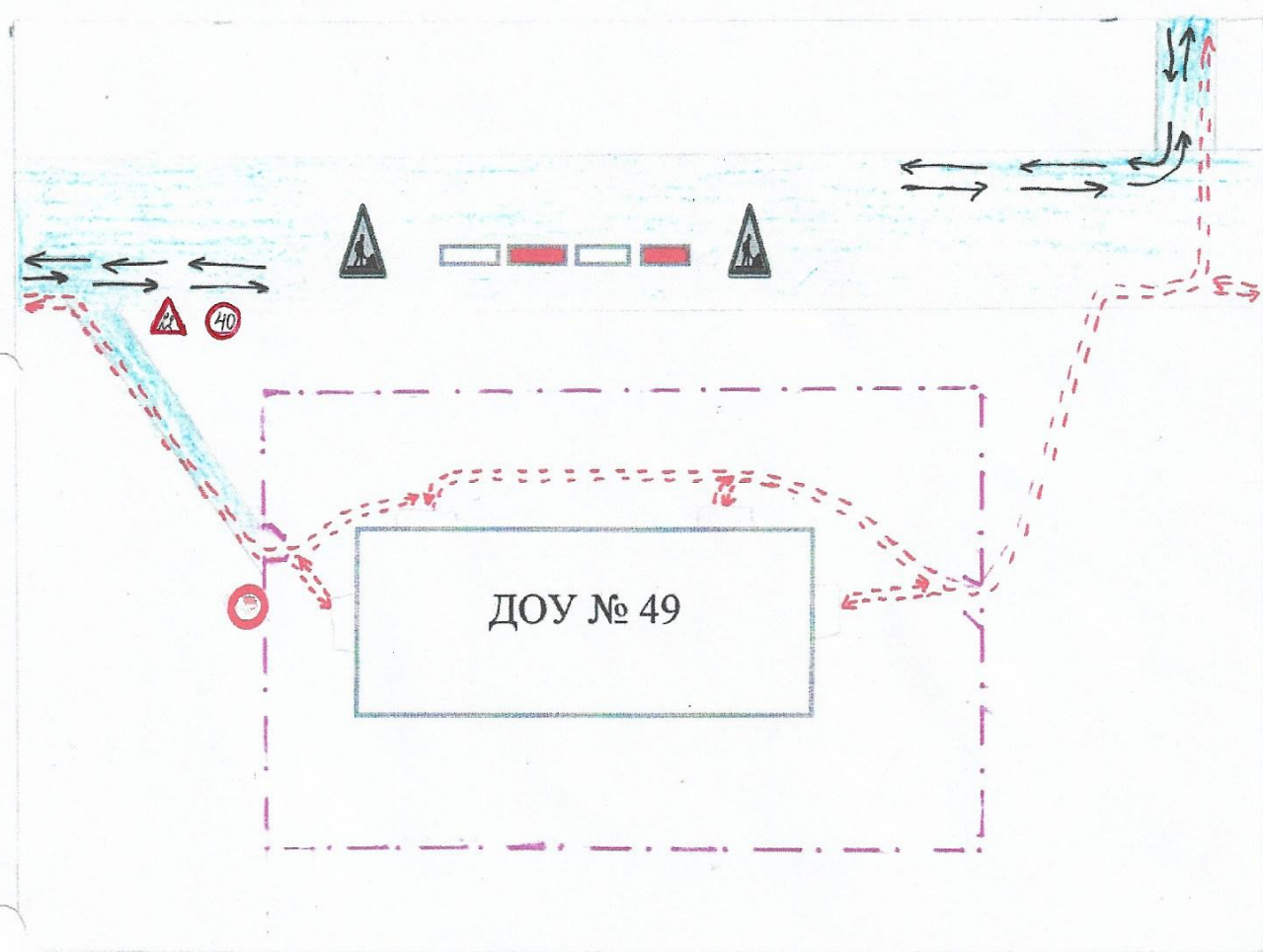
↔ Движение транспортных средств на территории образовательного учреждения


↔ Движение детей на территории образовательного учреждения

▬ Место разгрузки/погрузки

## Приложение

### План-схема пути движения транспортных средств и детей (воспитанников) при проведении дорожных ремонтно-строительных работ вблизи образовательного учреждения



 направление транспортного потока

 рекомендуемое направление движения детей